

## Bestelinformatie

Meten in Coach met interface naar keuze gebruikte sensoren:

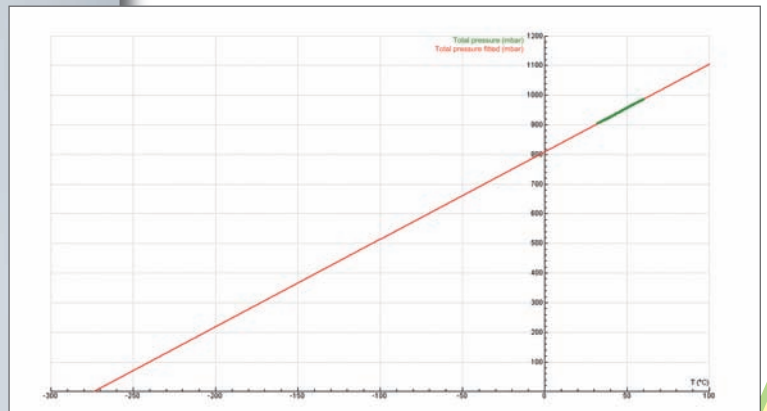
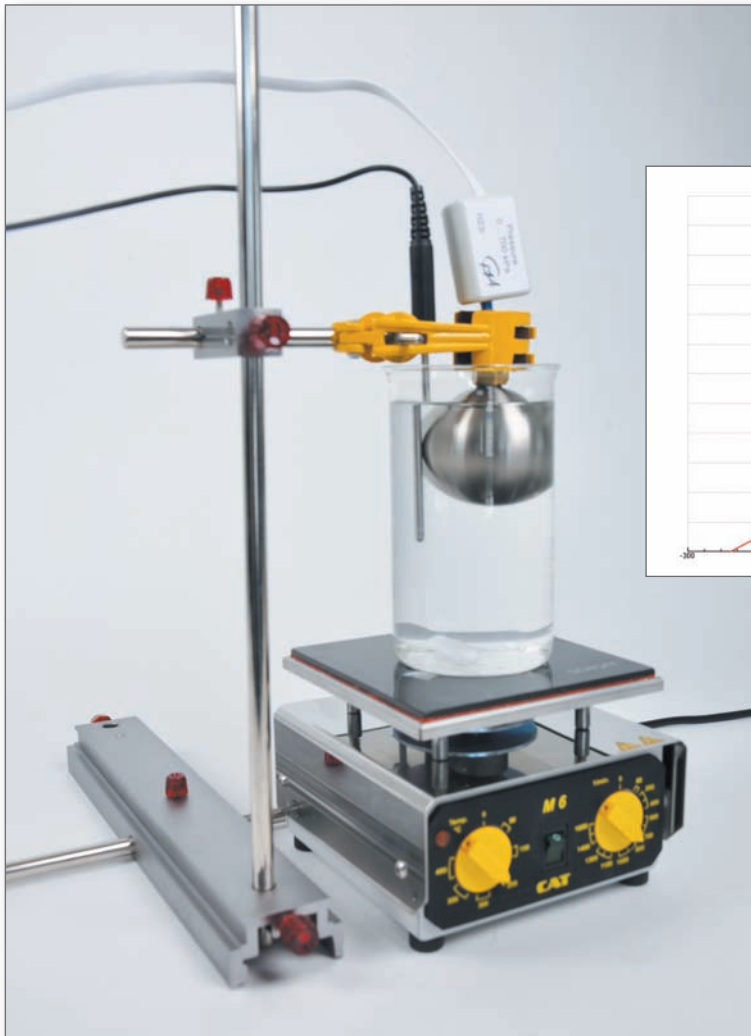
016i      Temperatuursensor, -20 .. 125 °C  
023i      Druksensor, 0 .. 700 kPa

(Let op: voor enkele experimenten zijn extra sensoren nodig)

In tegenstelling tot conventionele temperatuurmetingen waarbij een thermometer wordt afgelezen en de waarde met de hand wordt opgeschreven, worden de meetwaarden nu meerdere malen per seconde vastgelegd. Een sensor reageert sneller dan een vloeistofthermometer. De meetwaarden kunnen worden weergegeven in een diagram of tabel voor verdere bewerking.



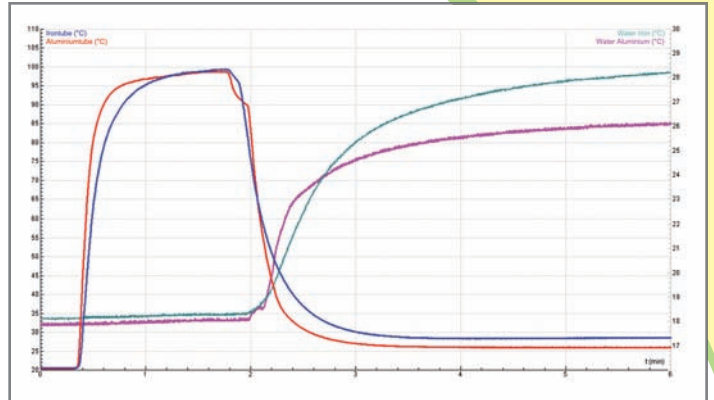
## Uitbreiding voor de modules Warmte 1 en Warmte 2:



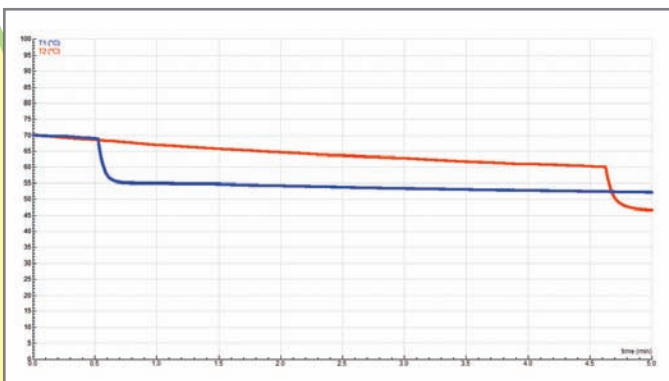
Het absolute nulpunt kan berekend worden door temperatuur en druk te meten.

Schatten van het absolute nulpunt, de wet van Gay-Lussac

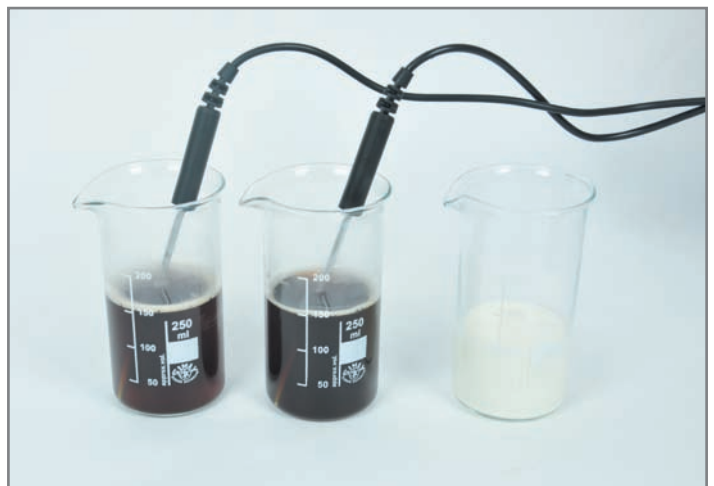
Meetwaarden in diagam: opwarmen en afkoelen van een aluminium- en een ijzeren blok van gelijk volume.



Soortelijke warmte van vaste stoffen



Op twee verschillende tijdstippen wordt koffiemelk toegevoegd aan twee kopjes koffie met dezelfde begintemperatuur. Welk kopje koffie is kouder na 5 minuten wachten?



Koude koffie